

# FABRIC-LINE



# FABRIC-LINE

Die FABRIC-LINE - raffiniert und zeitgemäß - bietet ein vielfältiges Sortiment von unterschiedlichen Textilien. Das Zusammenspiel der haptischen Beschaffenheiten, Strukturen und Farben schaffen ein einzigartiges multisensorisches Erlebnis.

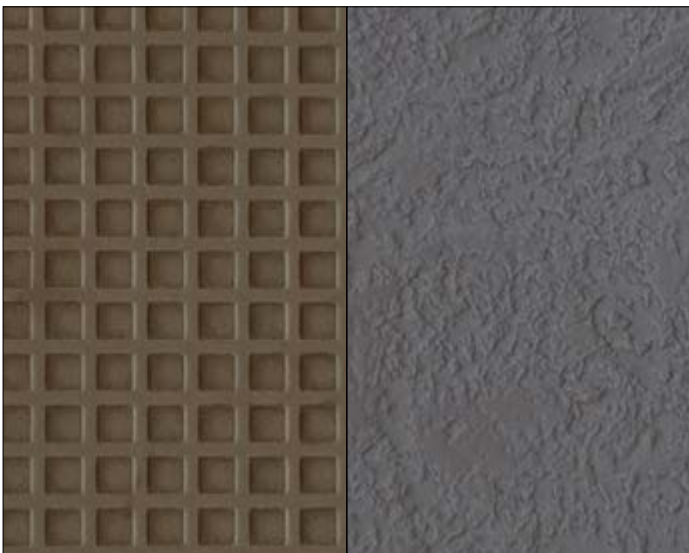
*The FABRIC-LINE - smart and contemporary - offers a diverse range of different textiles. The interplay of the haptic properties, structures and colours creates a unique multi-sensory experience.*



**FL CUBE VELVET Pearl**



**FL COMB VELVET Curry**



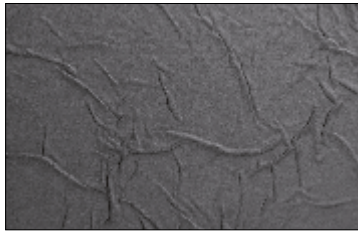
**FL SQUARE 2 VELVET Mocha**

**FL LAVA VELVET Volcano**

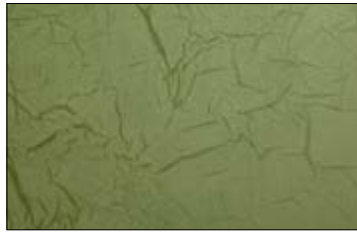


**FL CREPA VELVET Avocado**

## FABRIC-LINE



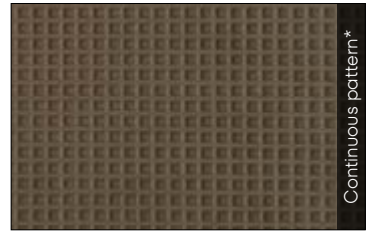
**FL CREPA VELVET Volcano**  
2600 x 1000 / NA 22706 / SA 22717



**FL CREPA VELVET Avocado**  
2600 x 1000 / NA 22705 / SA 22715



**FL LAVA VELVET Volcano**  
2600 x 1000 / NA 22707 / SA 22718



**FL SQUARE 2 VELVET Mocha**  
2600 x 1000 / NA 22703 / SA 22713

Continuous pattern\*



**FL COMB VELVET Pearl**  
2600 x 1000 / NA 22696 / SA 22712

Continuous pattern\*



**FL COMB VELVET Curry**  
2600 x 1000 / NA 22695 / SA 22711

Continuous pattern\*



**FL CUBE VELVET Pearl**  
2600 x 1000 / NA 22710 / SA 22720

Continuous pattern\*



**FL CUBE VELVET Bordeaux**  
2600 x 1000 / NA 22709 / SA 22719

Continuous pattern\*

Weitere Farben möglich  
Additional colours possible

\* Fortlaufendes Design  
Continuous pattern

Trägeroptionen: ANTIGRAV und Naturfaser  
Base material options: ANTIGRAV and natural fiber



□ FL CUBE VELVET Bordeaux



### Strichrichtung beachten!

Bitte berücksichtigen Sie vor Weiterverarbeitung oder Produktinstallation die Strichrichtung der Oberfläche. Werden Designplatten nicht in der gleichen Strichrichtung montiert, entsteht ein optischer Farbunterschied.

### Note the nap direction!

Please consider the nap direction of the surface before further processing or product installation. If design panels are not installed in the same direction, there will be a visual color difference.

NA Nicht klebend  
Non-adhesive

SA Selbstklebend  
Self-adhesive

i Detailliertere Infos dazu finden Sie im OVERVIEW und auf [www.sibu.at](http://www.sibu.at)  
More detailed information you will find in our OVERVIEW and on [www.sibu.at](http://www.sibu.at)



# SIBU | DESIGN

SIBU DESIGN GmbH & Co KG  
Jupiterstraße 8 / 4452 Ternberg / Austria  
T: +43 (0) 7256.6025.0 / [info@sibu.at](mailto:info@sibu.at) / [www.sibu.at](http://www.sibu.at)